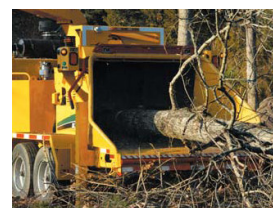




Vermeer

BC 2100XL



Dane techniczne

Długość: 597 cm
Szerokość: 243 cm
Wysokość: 296 cm
Masa: 6700 kg

System tnący

Bęben o wymiarach: 70 x 90 cm
Prędkość obr. bębna: 1100 obr./min.
Masa bębna: 320 kg
Noże: 4 szt.
Sprzęgło - mechanizm umożliwiający rozłączenie napędu oraz sekcji tnącej.

Układ wylotowy

Wysokość: 280 cm
Obrót: 270 stopni

Sekcja załadowcza

Wymiary gardzieli podawczej: 70 x 55 cm
Rolka podawcza: 2 szt. (poziome)
Długość stołu podawczego: 154 cm
Wysokość stołu podawczego: 78 cm

Układ hydrauliczny

Zbiornik oleju hydraulicznego: 90 l.
Inteligentny system posuwu SmartFeed – synchronizacja prędkości obrotowej silnika oraz prędkości rolki podawczej.

Silnik

Cummins 6.7 QSB 275 KM
Ilość cylindrów: 6 szt.
Zbiornik paliwa 250 l.

Podwozie

Dwuosiowa przyczepa, opony 235/75R17
Hamulec elektryczny
Zaczepek oczkowy



Autoryzowany dystrybutor firmy Vermeer w Polsce:
Biuro Handlowe Ruda
ul. Zegadłowicza 10
40-555 Katowice
tel./fax. 32 251 25 53

www.vermeer.pl

bh-ruda@bh-ruda.pl