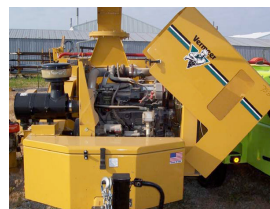




Vermeer

BC 1800XL



Dane techniczne

Długość: 450 cm
Szerokość: 220 cm
Wysokość: 320 cm
Masa: 4000 kg

System tnący

Bęben o wymiarach: 51 x 61 cm
Prędkość obr. bębna: 1100 obr./min.
Masa bębna: 320 kg
Noże: 4 szt.
Sprzęgło - mechanizm umożliwiający rozłączenie napędu oraz sekcji tnącej.

Układ wylotowy

Wysokość: 280 cm
Obrót: 270 stopni

Sekcja załadownicza

Wymiary gardzieli podawczej: 50 x 60 cm
Rolka podawcza: 2 szt. (pionowe)
Długość stołu podawczego: 177 cm
Wysokość stołu podawczego: 75 cm

Układ hydrauliczny

Zbiornik oleju hydraulicznego: 45 l.
Inteligentny system posuwu SmartFeed – synchronizacja prędkości obrotowej silnika oraz prędkości rolki podawczej.

Silnik

John Deere Turbo Diesel 115/125/140 KM
Ilość cylindrów: 4 szt.
Zbiornik paliwa 135 l.

Podwozie

Jednoosiowa przyczepa, opony 235/75R17,5
Zacząp oczkowy



Autoryzowany dystrybutor firmy Vermeer w Polsce:
Biuro Handlowe Ruda
ul. Zegadłowicza 10
40-555 Katowice
tel./fax. 032 - 251 25 53

www.vermeer.pl

bh-ruda@bh-ruda.pl