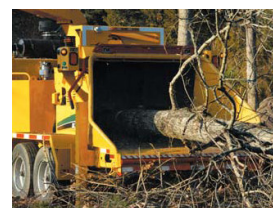




# Vermeer

## BC 2100XL



### Dane techniczne

Długość: 570 cm  
Szerokość: 243 cm  
Wysokość: 300 cm  
Masa: 6700 kg

### System tnący

Bęben o wymiarach: 70 x 90 cm  
Prędkość obr. bębna: 1100 obr./min.  
Masa bębna: 320 kg  
Noże: 4 szt.  
Sprzęgło - mechanizm umożliwiający rozłączenie napędu oraz sekcji tnącej.

### Układ wylotowy

Wysokość: 280 cm  
Obrót: 270 stopni

### Sekcja załadowcza

Wymiary gardzieli podawczej: 55 x 70 cm  
Rolka podawcza: 2 szt. (poziome)  
Długość stołu podawczego: 157 cm  
Wysokość stołu podawczego: 75 cm

### Układ hydrauliczny

Zbiornik oleju hydraulicznego: 90 l.  
Inteligentny system posuwu SmartFeed – synchronizacja prędkości obrotowej silnika oraz prędkości rolki podawczej.

### Silnik

Cummins QSB 6.7L 275 KM  
Ilość cylindrów: 6 szt.  
Zbiornik paliwa 250 l.

### Podwozie

Dwuosiowa przyczepa, opony 235/75R17  
Zaczep oczkowy



Autoryzowany dystrybutor firmy Vermeer w Polsce:  
Biuro Handlowe Ruda  
ul. Zegadłowicza 10  
40-555 Katowice  
tel./fax. 032 - 251 25 53

[www.vermeer.pl](http://www.vermeer.pl)

[bh-ruda@bh-ruda.pl](mailto:bh-ruda@bh-ruda.pl)