

DIECI



HERCULES

130.10 | 190.10 | 210.10 | 230.10



dieci.com

WYDAJNOŚĆ I PARAMETRY

Model maszyny	HERCULES 130.10	Hercules 190.10	Hercules 210.10	Hercules 230.10
Maksymalny udźwig	13000 kg (28660 lb)	19000 kg (41888 lb)	21000 kg (46297 lb)	23000 kg (50706 lb)
Maksymalna wysokość podnoszenia	9,5 m (31,2 ft)	10,2 m (33,5 ft)	10,2 m (33,5 ft)	10,15 m (33,3 ft)
Maksymalne poziome wysunięcie wysięgnika	5,1 m (16,7 ft)	5,15 m (16,9 ft)	5,15 m (16,9 ft)	5,11 m (16,8 ft)
Kąt nachylenia wideł	144°	120°	120°	113°
Siła szarpnięcia	9700 daN (21806 lbf)	16200 daN (36419 lbf)	18900 daN (42489 lbf)	18900 daN (42489 lbf)
Siła pociągowa	11000 daN (24729 lbf)	19500 daN (43838 lbf)	19500 daN (43838 lbf)	19500 daN (43838 lbf)
Ciężar własny	18000 kg (39683 lb)	24500 kg (54013 lb)	27500 kg (60627 lb)	29000 kg (63934 lb)
Maksymalny dopuszczalny kąt nachylenia podłoża	36 %	36,5 %	36,5 %	35 %
Prędkość maksymalna (dotycząca koła o maksymalnej dopuszczalnej średnicy)	34 km/h (21,1 mph)	23 km/h (14,3 mph)	23 km/h (14,3 mph)	22 km/h (13,7 mph)

WYSIĘGNIK

Model maszyny	HERCULES 130.10	Hercules 190.10	Hercules 210.10	Hercules 230.10
Wychodzenie	13 s	20,5 s	23,5 s	24,1 s
Podnoszenie	20 s	20 s	25,2 s	28,6 s
Wyjście	13 s	20,1 s	20,1 s	20,1 s
Chowanie	15 s	9,8 s	9,8 s	9,8 s
Nabieranie	6,5 s	5,6 s	8,1 s	15,3 s
Wysypywanie	5 s	4,3 s	5,3 s	10,5 s

SILNIK

Model maszyny	HERCULES 130.10	Hercules 190.10	Hercules 210.10	Hercules 230.10
Marka	FPT	FPT	FPT	FPT
Moc nominalna	125 kW (168 KM)	125 kW (168 KM)	125 kW (168 KM)	125 kW (168 KM)
@rpm	2200 obr./min.	2200 obr./min.	2200 obr./min.	2200 obr./min.
Moc szczytowa	128 kW (172 HP)	128 kW (172 HP)	128 kW (172 HP)	128 kW (172 HP)
@rpm	1900 obr./min.	1900 obr./min.	1900 obr./min.	1900 obr./min.
Konstrukcja	Czterosuwowy	Czterosuwowy	Czterosuwowy	Czterosuwowy
Wtrysk	Elektronika, Common Rail	Elektronika, Common Rail	Elektronika, Common Rail	Elektronika, Common Rail
Liczba i układ cylindrów	4, układ rzędowy	4, układ rzędowy	4, układ rzędowy	4, układ rzędowy
Pojemność	4485 cm ³ (274 in ³)	4485 cm ³ (274 in ³)	4485 cm ³ (274 in ³)	4485 cm ³ (274 in ³)
Zużycie	212 g/kWh (348,74 lb/Hp h)	212 g/kWh (348,74 lb/Hp h)	212 g/kWh (348,74 lb/Hp h)	212 g/kWh (348,74 lb/Hp h)
@rpm	2200 obr./min.	2200 obr./min.	2200 obr./min.	2200 obr./min.
Norma dotycząca emisji	Stage V	Stage V	Stage V	Stage V
Oczyszczanie spalin	DOC+SCRoF (z AdBlue)	DOC+SCRoF (z AdBlue)	DOC+SCRoF (z AdBlue)	DOC+SCRoF (z AdBlue)
Układ chłodzenia	Płyn	Płyn	Płyn	Płyn
Zasysanie	Turbosprężarka 16-zaworowa, z chłodnicą końcową	Turbosprężarka 16-zaworowa, z chłodnicą końcową	Turbosprężarka 16-zaworowa, z chłodnicą końcową	Turbosprężarka 16-zaworowa, z chłodnicą końcową
Filtr powietrza	Nagrzewanie wstępne powietrza oraz filtr wstępny powietrza z odpylaczem	Nagrzewanie wstępne powietrza oraz filtr wstępny powietrza z odpylaczem	Nagrzewanie wstępne powietrza oraz filtr wstępny powietrza z odpylaczem	Nagrzewanie wstępne powietrza oraz filtr wstępny powietrza z odpylaczem

UKŁAD PRZENIESIENIA NAPĘDU

Model maszyny	HERCULES 130.10	Hercules 190.10	Hercules 210.10	Hercules 230.10
Rodzaj układu przeniesienia napędu	Hydrostatyczny, z pompą o zmiennej wydajności	Hydrostatyczny, z pompą o zmiennej wydajności	Hydrostatyczny, z pompą o zmiennej wydajności	Hydrostatyczny, z pompą o zmiennej wydajności
Silnik hydrauliczny	Hydrostatyczny, z automatyczną przekładnią bezstopniową CTV	Hydrostatyczny, z automatyczną przekładnią bezstopniową CTV	Hydrostatyczny, z automatyczną przekładnią bezstopniową CTV	Hydrostatyczny, z automatyczną przekładnią bezstopniową CTV
Zmiana kierunku jazdy	Elektrohydrauliczna	Elektrohydrauliczna	Elektrohydrauliczna	Elektrohydrauliczna
Pedał ruchu precyzyjnego (inching)	Pedał elektroniczny do kontrolowanej jazdy	Pedał elektroniczny do kontrolowanej jazdy	Pedał elektroniczny do kontrolowanej jazdy	Pedał elektroniczny do kontrolowanej jazdy
Skrzynia biegów	Dwubiegowa, serwosterowana	Dwubiegowa, serwosterowana	Dwubiegowa, serwosterowana	Dwubiegowa, serwosterowana

MOSTY Z MECHANIZMEM RÓŻNICOWYM

Model maszyny	HERCULES 130.10	Hercules 190.10	Hercules 210.10	Hercules 230.10
Rodzaj osi	2 kierowane, z 4 planetarnymi przekładniami redukcyjnymi	2 kierowane, z 4 planetarnymi przekładniami redukcyjnymi	2 kierowane, z 4 planetarnymi przekładniami redukcyjnymi	2 kierowane, z 4 planetarnymi przekładniami redukcyjnymi
Rodzaj sterowania	4 koła / skręt obu osi w tym samym kierunku/ 2 koła	4 koła / skręt obu osi w tym samym kierunku/ 2 koła	4 koła / skręt obu osi w tym samym kierunku/ 2 koła	4 koła / skręt obu osi w tym samym kierunku/ 2 koła
Most przedni	Z poziomowaniem poprzecznym (8°+8°) sterowanym z kabiny oraz samoblokującym mechanizmem różnicowym 45%	Z poziomowaniem poprzecznym (8° + 8°) sterowane z kabiny	Z poziomowaniem poprzecznym (8° + 8°) sterowane z kabiny	Z poziomowaniem poprzecznym (6° + 6°) sterowane z kabiny
Most tylny	Wahliwa	Wahliwa	Wahliwa	Wahliwa
Hamowanie zasadnicze	W kąpeli olejowej ze wspomaganiami na osi tylnej i przedniej, z podwójną instalacją hydrauliczną	W kąpeli olejowej ze wspomaganiami na osi tylnej i przedniej, z podwójną instalacją hydrauliczną	W kąpeli olejowej ze wspomaganiami na osi tylnej i przedniej, z podwójną instalacją hydrauliczną	W kąpeli olejowej ze wspomaganiami na osi tylnej i przedniej, z podwójną instalacją hydrauliczną
Hamulec postojowy	Podciśnieniowy ze sterowaniem elektrycznym	Podciśnieniowy ze sterowaniem elektrycznym	Podciśnieniowy ze sterowaniem elektrycznym	Podciśnieniowy ze sterowaniem elektrycznym

INSTALACJA HYDRAULICZNA

Model maszyny	HERCULES 130.10	Hercules 190.10	Hercules 210.10	Hercules 230.10
Rodzaj pompy hydraulicznej	Pompa o zmiennej wydajności „Load Sensing” regulująca ruchy wysięgnika. Pompa zębata układu wspomaganie kierownicy i wentylatora układu chłodzenia	Pompa o zmiennej wydajności „Load Sensing” regulująca ruchy wysięgnika oraz układ wspomaganie kierownicy. Pompa zębata dla urządzeń pomocniczych	Pompa o zmiennej wydajności „Load Sensing” regulująca ruchy wysięgnika oraz układ wspomaganie kierownicy. Pompa zębata dla urządzeń pomocniczych	Pompa o zmiennej wydajności „Load Sensing” regulująca ruchy wysięgnika oraz układ wspomaganie kierownicy. Pompa zębata dla urządzeń pomocniczych
Wydajność pompy hydraulicznej	160 l/min (42,3 gal/min)	225 l/min (59,4 gal/min)	225 l/min (59,4 gal/min)	225 l/min (59,4 gal/min)
Maksymalne ciśnienie robocze	31 MPa (4496 psi)	35 MPa (5076 psi)	35 MPa (5076 psi)	35 MPa (5076 psi)
Sterowanie rozdzielacza	Joystick 4in1 proporcjonalny	Joystick 4in1 proporcjonalny	Joystick 4in1 proporcjonalny	Joystick 4in1 proporcjonalny z FNR
Rodzaj rozdzielacza	Hydrauliczny serwosterowany Flow Sharing	Hydrauliczny serwosterowany Flow Sharing z elektronicznym joystickiem proporcjonalnym 4 w 1	Hydrauliczny serwosterowany Flow Sharing z elektronicznym joystickiem proporcjonalnym 4 w 1	Hydrauliczny serwosterowany Flow Sharing z elektronicznym joystickiem proporcjonalnym 4 w 1

POZIOM OLEJÓW I PŁYNÓW

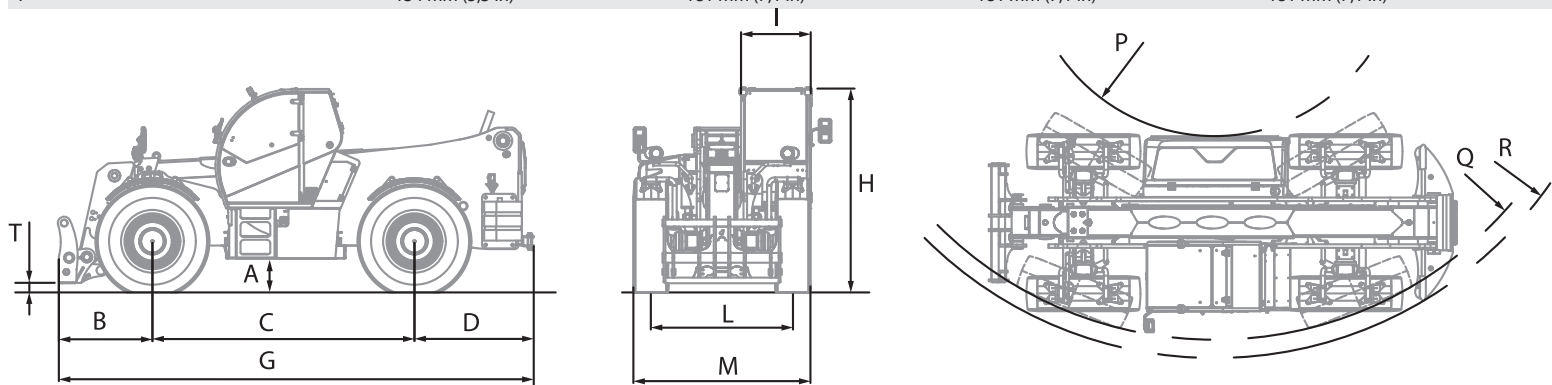
Model maszyny	HERCULES 130.10	Hercules 190.10	Hercules 210.10	Hercules 230.10
Instalacja hydrauliczna (razem)	298 l (78,72 gal)	330 l (87,18 gal)	347 l (91,67 gal)	360 l (95,10 gal)
Zbiornik paliwa	207 l (54,68 gal)	207 l (54,68 gal)	207 l (54,68 gal)	207 l (54,68 gal)
Zbiornik AdBlue	34 l (8,98 gal)	34 l (8,98 gal)	34 l (8,98 gal)	34 l (8,98 gal)

OPONY

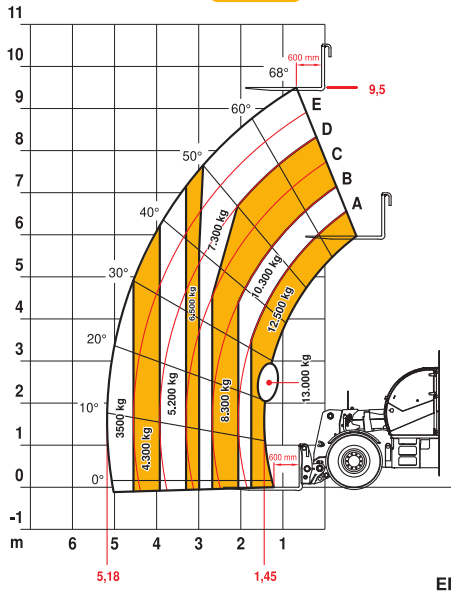
Model maszyny	HERCULES 130.10	Hercules 190.10	Hercules 210.10	Hercules 230.10
Opony standardowe	17,5x25"	16.00 - 25"	18.00 - 25"	18,00R25"

WYMIARY

Model maszyny	HERCULES 130.10	Hercules 190.10	Hercules 210.10	Hercules 230.10
A	490 mm (19,3 in)	530 mm (20,9 in)	530 mm (20,9 in)	470 mm (18,5 in)
B	1270 mm (50,0 cala)	1320 mm (52,0 cala)	1320 mm (52,0 cala)	1320 mm (52,0 cala)
C	3300 mm (129,9 cala)	3850 mm (151,6 in)	3850 mm (151,6 in)	3850 mm (151,6 in)
D	1480 mm (58,3 in)	1630 mm (64,2 in)	1630 mm (64,2 in)	1630 mm (64,2 in)
G	6050 mm (238,2 in)	6800 mm (267,7 in)	6800 mm (267,7 in)	6800 mm (267,7 in)
H	2890 mm (113,8 in)	2930 mm (115,4 cala)	2930 mm (115,4 cala)	2980 mm (117,3 in)
I	980 mm (38,6 cala)	980 mm (38,6 cala)	980 mm (38,6 cala)	980 mm (38,6 cala)
L	1975 mm (77,8 in)	2015 mm (79,3 in)	2045 mm (80,5 in)	2180 mm (85,8 in)
M	2420 mm (95,3 in)	2550 mm (100,4 in)	2550 mm (100,4 in)	2700 mm (106,3 in)
P	1070 mm (42,1 in)	3530 mm (139,0 in)	3530 mm (139,0 in)	3530 mm (139,0 in)
Q	3950 mm (155,5 in)	6500 mm (255,9 in)	6500 mm (255,9 in)	6530 mm (257,1 in)
R	4180 mm (164,6 in)	6500 mm (255,9 in)	6750 mm (265,7 in)	6750 mm (265,7 in)
T	134 mm (5,3 in)	181 mm (7,1 in)	181 mm (7,1 in)	181 mm (7,1 in)



MAX
13000 kg



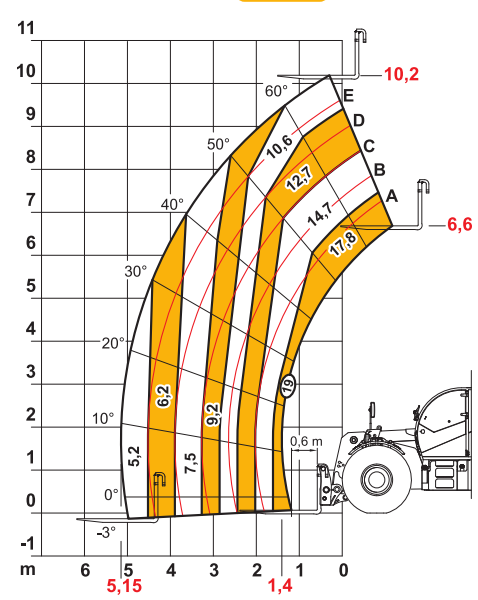
DOCCT00001354



EN1459 (B)

130.10

MAX 19,0 t



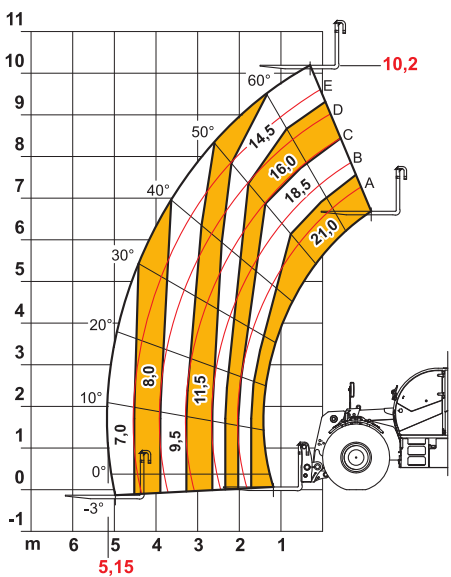
DOCCT00000197



EN1459

190.10

MAX 21,0 t



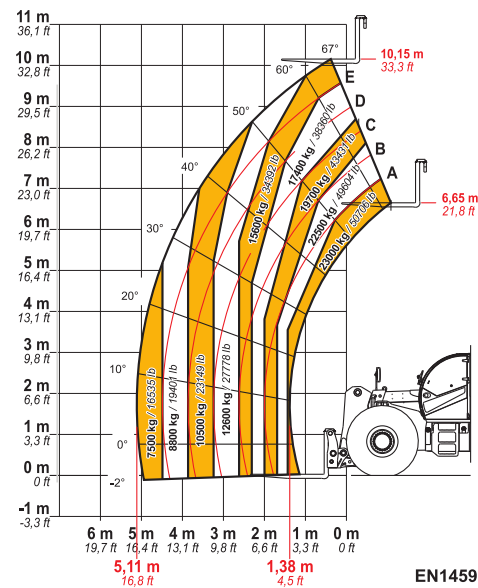
AXB1452



EN1459

210.10

MAX
23000 kg / 50706 lb



DOCCT00000810



EN1459 Annex-B

230.10