

**Dieci**



**PEGASUS CLASSIC**

**60.16 | 60.21 | 50.25 | 75.25 | 60.26 | 60.30**



**dieci.com**

## WYDAJNOŚĆ I PARAMETRY

Model maszyny	Pegasus 60.16	Pegasus 60.21	Pegasus 50.25	Pegasus 75.25	Pegasus 60.26	Pegasus 60.30
Maksymalny udźwig	6000 kg (13228 lb)	6000 kg (13228 lb)	5000 kg (11023 lb)	7500 kg (16535 lb)	6000 kg (13228 lb)	6000 kg (13228 lb)
Maksymalna wysokość podnoszenia	16,2 m (53,1 ft)	20,5 m (67,3 ft)	24,1 m (79,1 ft)	24,5 m (80,4 ft)	25,7 m (84,3 ft)	29,6 m (97,1 ft)
Maksymalne poziome wysunięcie wysięgnika	13,7 m (44,9 ft)	18,1 m (59,4 ft)	21,5 m (70,5 ft)	20,7 m (67,9 ft)	21,9 m (71,9 ft)	26 m (85,3 ft)
Kąt nachylenia wideł	133°	133°	133°	133°	133°	133°
Siła szarpnięcia	7400 daN (16636 lbf)	7400 daN (16636 lbf)	7400 daN (16636 lbf)	7400 daN (16636 lbf)	7400 daN (16636 lbf)	7400 daN (16636 lbf)
Siła pociągowa	9400 daN (21132 lbf)	9400 daN (21132 lbf)	9400 daN (21132 lbf)	10000 daN (22481 lbf)	10000 daN (22481 lbf)	10000 daN (22481 lbf)
Ciężar własny	17320 kg (38184 lb)	17700 kg (39022 lb)	17740 kg (39110 lb)	21550 kg (47510 lb)	21000 kg (46297 lb)	22550 kg (49714 lb)
Maksymalny dopuszczalny kąt nachylenia podłoża	40 %	40 %	40 %	40 %	40 %	40 %
Prędkość maksymalna (dotycząca koła o maksymalnej dopuszczalnej średnicy)	40 km/h (24,9 mph)	40 km/h (24,9 mph)	40 km/h (24,9 mph)	40 km/h (24,9 mph)	40 km/h (24,9 mph)	40 km/h (24,9 mph)

## WYSIĘGNIK

Model maszyny	Pegasus 60.16	Pegasus 60.21	Pegasus 50.25	Pegasus 75.25	Pegasus 60.26	Pegasus 60.30
Wychodzenie	16,5 s	13,8 s	13,8 s	10,1 s	9,5 s	10,1 s
Podnoszenie	24,8 s	21,9 s	21,9 s	16 s	14,5 s	16 s
Wyjście	24,7 s	31,2 s	44,4 s	29 s	30 s	29 s
Chowanie	11,6 s	17,4 s	23,1 s	14 s	15 s	14 s
Nabieranie	5,7 s	3,7 s	3,7 s	2,1 s	2,1 s	2,1 s
Wysypywanie	2,5 s	2,3 s	2,3 s	1,3 s	1,3 s	1,3 s

## SILNIK

Model maszyny	Pegasus 60.16	Pegasus 60.21	Pegasus 50.25	Pegasus 75.25	Pegasus 60.26	Pegasus 60.30
Marka	Perkins	Perkins	Perkins	FPT	FPT	FPT
Moc nominalna	100 kW (134 KM)	100 kW (134 KM)	100 kW (134 KM)	125 kW (168 KM)	125 kW (168 KM)	125 kW (168 KM)
@rpm	2200 obr./min.	2200 obr./min.	2200 obr./min.	2200 obr./min.	2200 obr./min.	2200 obr./min.
Moc szczytowa	100 kW (134 KM)	100 kW (134 KM)	100 kW (134 KM)	127 kW (170 KM)	127 kW (170 KM)	127 kW (170 KM)
@rpm	2200 obr./min.	2200 obr./min.	2200 obr./min.	1900 obr./min.	1900 obr./min.	1900 obr./min.
Konstrukcja	Czterosuwowy	Czterosuwowy	Czterosuwowy	Czterosuwowy	Czterosuwowy	Czterosuwowy
Wtrysk	Elektronika, Common Rail	Elektronika, Common Rail	Elektronika, Common Rail	Elektronika, Common Rail	Elektronika, Common Rail	Elektronika, Common Rail
Liczba i układ cylindrów	4, układ rzędowy	4, układ rzędowy	4, układ rzędowy	4, układ rzędowy	4, układ rzędowy	4, układ rzędowy
Pojemność	3621 cm <sup>3</sup> (221 in <sup>3</sup> )	3621 cm <sup>3</sup> (221 in <sup>3</sup> )	3621 cm <sup>3</sup> (221 in <sup>3</sup> )	4485 cm <sup>3</sup> (274 in <sup>3</sup> )	4485 cm <sup>3</sup> (274 in <sup>3</sup> )	4485 cm <sup>3</sup> (274 in <sup>3</sup> )
Zużycie	216 g/kWh (355,32 lb/Hp h)	216 g/kWh (355,32 lb/Hp h)	216 g/kWh (355,32 lb/Hp h)	280 g/kWh (460,60 lb/Hp h)	280 g/kWh (460,60 lb/Hp h)	280 g/kWh (460,60 lb/Hp h)
@rpm	1900 obr./min.	1900 obr./min.	1900 obr./min.	1900 obr./min.	1900 obr./min.	1900 obr./min.
Norma dotycząca emisji	Stage V	Stage V	Stage V	Stage V/Tier 4f	Stage V/Tier 4f	Stage V/Tier 4f
Oczyszczanie spalin	DOC+DPF+SCR (z AdBlue)	DOC+DPF+SCR (z AdBlue)	DOC+DPF+SCR (z AdBlue)	DOC+SCRoF (AdBlue)	DOC+SCRoF (AdBlue)	DOC+SCRoF (AdBlue)
Układ chłodzenia	Płyn	Płyn	Płyn	Płyn	Płyn	Płyn
Zasysanie	Turbosprężarka 16-zaworowa z chłodnicą końcową	Turbosprężarka 16-zaworowa z chłodnicą końcową	Turbosprężarka 16-zaworowa z chłodnicą końcową	Turbosprężarka 16-zaworowa z chłodnicą końcową	Turbosprężarka 16-zaworowa z chłodnicą końcową	Turbosprężarka 16-zaworowa z chłodnicą końcową
Filtr powietrza	Nagrzewanie wstępne powietrza oraz filtr wstępny powietrza z odpylaczem	Nagrzewanie wstępne powietrza oraz filtr wstępny powietrza	Nagrzewanie wstępne powietrza oraz filtr wstępny powietrza	Nagrzewanie wstępne powietrza oraz filtr wstępny powietrza	Nagrzewanie wstępne powietrza oraz filtr wstępny powietrza	Nagrzewanie wstępne powietrza oraz filtr wstępny powietrza

## UKŁAD PRZENIESIENIA NAPĘDU

Model maszyny	Pegasus 60.16	Pegasus 60.21	Pegasus 50.25	Pegasus 75.25	Pegasus 60.26	Pegasus 60.30
Rodzaj układu przeniesienia napędu	Hydrostatyczny, z pompą o zmiennej wydajności	Hydrostatyczny, z pompą o zmiennej wydajności	Hydrostatyczny, z pompą o zmiennej wydajności	Hydrostatyczna z bezstopniową przekładnią CTV ze sterowaniem elektronicznym	Hydrostatyczna z bezstopniową przekładnią CTV ze sterowaniem elektronicznym	Hydrostatyczna z bezstopniową przekładnią CTV ze sterowaniem elektronicznym
Silnik hydrauliczny	Hydrostatyczny, z automatyczną przekładnią bezstopniową CTV	Hydrostatyczny, z automatyczną przekładnią bezstopniową CTV	Hydrostatyczny, z automatyczną przekładnią bezstopniową CTV	Hydrostatyczny, z automatyczną przekładnią bezstopniową CTV	Hydrostatyczny, z automatyczną przekładnią bezstopniową CTV	Hydrostatyczny, z automatyczną przekładnią bezstopniową CTV
Zmiana kierunku jazdy	Układ elektrohydrauliczny uruchamiany przy maszynie w ruchu	Układ elektrohydrauliczny uruchamiany przy maszynie w ruchu	Układ elektrohydrauliczny uruchamiany przy maszynie w ruchu	Elektrohydrauliczna	Elektrohydrauliczna	Elektrohydrauliczna
Pedał ruchu precyzyjnego (inching)	Pedał elektroniczny do kontrolowanej jazdy	Pedał elektroniczny do kontrolowanej jazdy	Pedał elektroniczny do kontrolowanej jazdy	Pedał elektroniczny do kontrolowanej jazdy	Pedał elektroniczny do kontrolowanej jazdy	Pedał elektroniczny do kontrolowanej jazdy
Skrzynia biegów	Dwubiegowa, serwo sterowana	Dwubiegowa, serwo sterowana	Dwubiegowa, serwo sterowana	Dwubiegowa, serwo sterowana	Dwubiegowa, serwo sterowana	Dwubiegowa, serwo sterowana
Tryb jazdy (Drive mode)	-	-	-	Normal, Eco, Creeper. ECO-WORK do wyboru.	Normal, Eco, Creeper. ECO-WORK do wyboru.	Normal, Eco, Creeper. ECO-WORK do wyboru.

## MOSTY Z MECHANIZMEM RÓŻNICOWYM

Model maszyny	Pegasus 60.16	Pegasus 60.21	Pegasus 50.25	Pegasus 75.25	Pegasus 60.26	Pegasus 60.30
Rodzaj osi	2 kierowane, z 4 planetarnymi przekładniami redukcyjnymi	2 kierowane, z 4 planetarnymi przekładniami redukcyjnymi	2 kierowane, z 4 planetarnymi przekładniami redukcyjnymi	2 kierowane, z 4 planetarnymi przekładniami redukcyjnymi	2 kierowane, z 4 planetarnymi przekładniami redukcyjnymi	2 kierowane, z 4 planetarnymi przekładniami redukcyjnymi
Rodzaj sterowania	4 koła / skręt obu osi w tym samym kierunku/ 2 koła	4 koła / skręt obu osi w tym samym kierunku/ 2 koła	4 koła / skręt obu osi w tym samym kierunku/ 2 koła	4 koła / skręt obu osi w tym samym kierunku/ 2 koła	4 koła / skręt obu osi w tym samym kierunku/ 2 koła	4 koła / skręt obu osi w tym samym kierunku/ 2 koła
Most przedni	Z poziomowaniem poprzecznym sterowanym z kabiny	Z poziomowaniem poprzecznym sterowanym z kabiny	Z poziomowaniem poprzecznym sterowanym z kabiny	Z poziomowaniem poprzecznym sterowanym z kabiny	Z poziomowaniem poprzecznym sterowanym z kabiny	Z poziomowaniem poprzecznym sterowanym z kabiny
Most tylny	Wahliwy z blokadą automatyczną	Wahliwy z blokadą automatyczną	Wahliwy z blokadą automatyczną	Wahliwa	Wahliwa	Wahliwa
Hamowanie zasadnicze	W kąpielii olejowej ze wspomaganiami na osi tylnej i przedniej, z podwójną instalacją hydrauliczną	W kąpielii olejowej na osi przedniej i tylnej z hamulcem z urządzeniem wspomagającym z podwójną instalacją hydrauliczną	W kąpielii olejowej ze wspomaganiami na osi tylnej i przedniej, z podwójną instalacją hydrauliczną	W kąpielii olejowej ze wspomaganiami na osi tylnej i przedniej, z podwójną instalacją hydrauliczną	W kąpielii olejowej ze wspomaganiami na osi tylnej i przedniej, z podwójną instalacją hydrauliczną	W kąpielii olejowej ze wspomaganiami na osi tylnej i przedniej, z podwójną instalacją hydrauliczną
Hamulec postojowy	Podciśnieniowy ze sterowaniem elektronicznym	Podciśnieniowy ze sterowaniem elektronicznym	Podciśnieniowy ze sterowaniem elektronicznym	Podciśnieniowy ze sterowaniem elektronicznym	Podciśnieniowy ze sterowaniem elektronicznym	Podciśnieniowy ze sterowaniem elektronicznym

## INSTALACJA HYDRAULICZNA

Model maszyny	Pegasus 60.16	Pegasus 60.21	Pegasus 50.25	Pegasus 75.25	Pegasus 60.26	Pegasus 60.30
Rodzaj pompy hydraulicznej	Pompa o zmiennej wydajności z Load Sensing układu wspomagania kierownicy i układu ruchu. Pompa zębata dla urządzeń pomocniczych.	Pompa o zmiennej wydajności z Load Sensing układu wspomagania kierownicy i układu ruchu. Pompa zębata dla urządzeń pomocniczych.	Pompa o zmiennej wydajności z Load Sensing układu wspomagania kierownicy i układu ruchu. Pompa zębata dla urządzeń pomocniczych.	Pompa o zmiennej wydajności z Load Sensing układu wspomagania kierownicy i układu ruchu.	Pompa o zmiennej wydajności z Load Sensing układu wspomagania kierownicy i układu ruchu.	Pompa o zmiennej wydajności z Load Sensing układu wspomagania kierownicy i układu ruchu.
Wydajność pompy hydraulicznej	190 l/min (50,2 gal/min)	190 l/min (50,2 gal/min)	190 l/min (50,2 gal/min)	290 l/min (76,6 gal/min)	290 l/min (76,6 gal/min)	290 l/min (76,6 gal/min)
Maksymalne ciśnienie robocze	30 MPa (4351 psi)	30 MPa (4351 psi)	30 MPa (4351 psi)	30 MPa (4351 psi)	30 MPa (4351 psi)	30 MPa (4351 psi)
Sterowanie rozdzielacza	Joystick 5in1 proporcjonalny	Joystick 5in1 proporcjonalny	Joystick 5in1 proporcjonalny	Joystick podwójny proporcjonalny	Joystick podwójny proporcjonalny	Joystick podwójny proporcjonalny
Rodzaj rozdzielacza	Hydrauliczny 5-segmentowy, serwo sterowany ze sterowaniem elektronicznym, proporcjonalny „Load Sensing” z „Flow Sharing”, 5 jednoczesnych ruchów z niezależną regulacją maksymalnej prędkości każdego ruchu. Funkcja ciągłego wysyłania oleju w gniazdach hydraulicznych.	Hydrauliczny 5-segmentowy, serwo sterowany ze sterowaniem elektronicznym, proporcjonalny „Load Sensing” z „Flow Sharing”, 5 jednoczesnych ruchów z niezależną regulacją maksymalnej prędkości każdego ruchu. Funkcja ciągłego wysyłania oleju w gniazdach hydraulicznych.	Hydrauliczny 5-segmentowy, serwo sterowany ze sterowaniem elektronicznym, proporcjonalny „Load Sensing” z „Flow Sharing”, 5 jednoczesnych ruchów z niezależną regulacją maksymalnej prędkości każdego ruchu. Funkcja ciągłego wysyłania oleju w gniazdach hydraulicznych.	Hydrauliczny 5-segmentowy, serwo sterowany ze sterowaniem elektronicznym, proporcjonalny „Load Sensing” z „Flow Sharing”, 5 jednoczesnych ruchów z niezależną regulacją maksymalnej prędkości każdego ruchu.	Hydrauliczny 5-segmentowy, serwo sterowany ze sterowaniem elektronicznym, proporcjonalny „Load Sensing” z „Flow Sharing”, 5 jednoczesnych ruchów z niezależną regulacją maksymalnej prędkości każdego ruchu.	Hydrauliczny 5-segmentowy, serwo sterowany ze sterowaniem elektronicznym, proporcjonalny „Load Sensing” z „Flow Sharing”, 5 jednoczesnych ruchów z niezależną regulacją maksymalnej prędkości każdego ruchu.
Stopy podpór stabilizujących	4 niezależne podpory stabilizujące z hydraulicznym układem opuszczania	4 niezależne podpory stabilizujące z hydraulicznym układem opuszczania	4 niezależne podpory stabilizujące z hydraulicznym układem opuszczania	4 ze sterowaniem proporcjonalnym i niezależnie z kabiny	4 ze sterowaniem proporcjonalnym i niezależnie z kabiny	4 ze sterowaniem proporcjonalnym i niezależnie z kabiny

## POZIOM OLEJÓW I PŁYNÓW

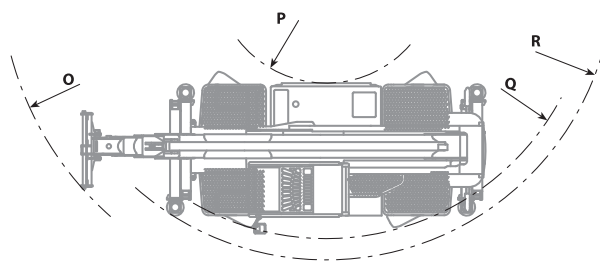
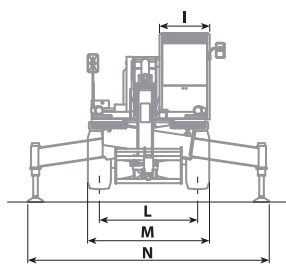
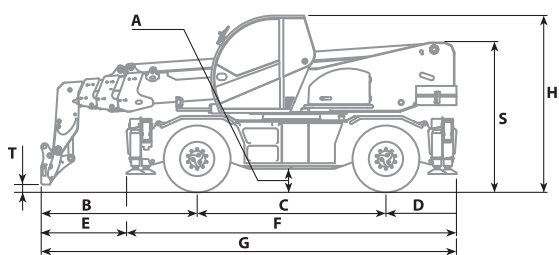
Model maszyny	Pegasus 60.16	Pegasus 60.21	Pegasus 50.25	Pegasus 75.25	Pegasus 60.26	Pegasus 60.30
Instalacja hydrauliczna (razem)	270 l (71,33 gal)	270 l (71,33 gal)	270 l (71,33 gal)	320 l (84,54 gal)	320 l (84,54 gal)	320 l (84,54 gal)
Zbiornik paliwa	180 l (47,55 gal)	180 l (47,55 gal)	180 l (47,55 gal)	220 l (58,12 gal)	220 l (58,12 gal)	220 l (58,12 gal)
Zbiornik AdBlue	19 l (5,02 gal)	19 l (5,02 gal)	19 l (5,02 gal)	35 l (9,25 gal)	35 l (9,25 gal)	35 l (9,25 gal)

## OPONY

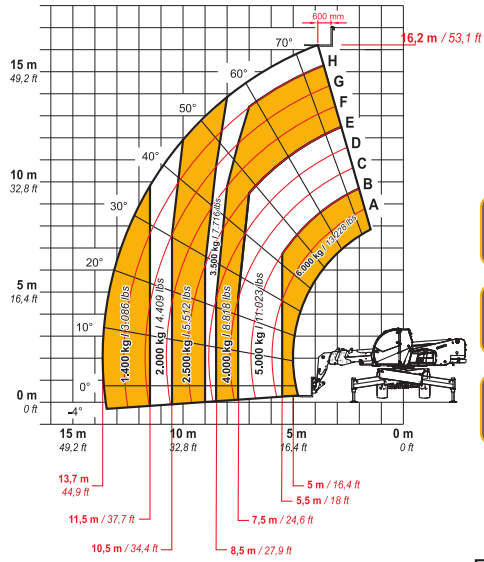
Model maszyny	Pegasus 60.16	Pegasus 60.21	Pegasus 50.25	Pegasus 75.25	Pegasus 60.26	Pegasus 60.30
Opony standardowe	18R22,5"	18R22,5"	18R22,5"	18R22,5"	18R22,5"	18R22,5"

# WYMIARY

Model maszyny	Pegasus 60.16	Pegasus 60.21	Pegasus 50.25	Pegasus 75.25	Pegasus 60.26	Pegasus 60.30
A	360 mm (14,2 in)	360 mm (14,2 in)	360 mm (14,2 in)	420 mm (16,5 cala)	420 mm (16,5 cala)	420 mm (16,5 cala)
B	2657 mm (104,6 in)	2835 mm (111,6 in)	3410 mm (134,3 in)	2930 mm (115,4 cala)	3239 mm (127,5 cala)	3230 mm (127,2 cala)
C	2950 mm (116,1 in)	2950 mm (116,1 in)	2950 mm (116,1 in)	3300 mm (129,9 cala)	3240 mm (127,6 cala)	3300 mm (129,9 cala)
D	1364 mm (53,7 in)	1365 mm (53,7 in)	1640 mm (64,6 in)	1870 mm (73,6 cala)	1870 mm (73,6 cala)	1870 mm (73,6 cala)
E	1486 mm (58,5 in)	1665 mm (65,6 cala)	2240 mm (88,2 in)	1655 mm (65,2 cala)	1370 mm (53,9 cala)	1955 mm (77,0 cala)
F	5290 mm (208,3 in)	5290 mm (208,3 in)	5290 mm (208,3 in)	6040 mm (237,8 cala)	6040 mm (237,8 cala)	6040 mm (237,8 cala)
G	6970 mm (274,4 in)	7150 mm (281,5 in)	8000 mm (315,0 in)	8100 mm (318,9 cala)	8409 mm (331,1 cala)	8400 mm (330,7 cala)
H	3030 mm (119,3 in)	3030 mm (119,3 in)	3030 mm (119,3 in)	3095 mm (121,9 cala)	3095 mm (121,9 cala)	3095 mm (121,9 cala)
I	980 mm (38,6 cala)	980 mm (38,6 cala)	980 mm (38,6 cala)	980 mm (38,6 cala)	980 mm (38,6 cala)	980 mm (38,6 cala)
L	1920 mm (75,6 in)	1920 mm (75,6 in)	1920 mm (75,6 in)	2000 mm (78,7 cala)	2000 mm (78,7 cala)	2000 mm (78,7 cala)
M	2380 mm (93,7 in)	2380 mm (93,7 in)	2380 mm (93,7 in)	2500 mm (98,4 cala)	2500 mm (98,4 cala)	2500 mm (98,4 cala)
N	5070 mm (199,6 in)	5070 mm (199,6 in)	5070 mm (199,6 in)	5625 mm (221,5 cala)	5625 mm (221,5 cala)	5625 mm (221,5 cala)
O	5489 mm (216,1 in)	5630 mm (221,7 in)	6000 mm (236,2 in)	5830 mm (229,5 cala)	5360 mm (211,0 cala)	5960 mm (234,6 cala)
P	1700 mm (66,9 cala)	1700 mm (66,9 cala)	1700 mm (66,9 cala)	1535 mm (60,4 cala)	1535 mm (60,4 cala)	1535 mm (60,4 cala)
Q	4430 mm (174,4 in)	4430 mm (174,4 in)	4430 mm (174,4 in)	4400 mm (173,2 cala)	4400 mm (173,2 cala)	4400 mm (173,2 cala)
R	4790 mm (188,6 in)	4790 mm (188,6 in)	4790 mm (188,6 in)	4915 mm (193,5 cala)	4915 mm (193,5 cala)	4915 mm (193,5 cala)
S	2581 mm (101,6 in)	2556 mm (100,6 in)	2651 mm (104,4 in)	2752 mm (108,3 cala)	2752 mm (108,3 cala)	2752 mm (108,3 cala)
T	124 mm (4,9 in)	119 mm (4,7 in)	85 mm (3,3 in)	90 mm (3,5 cala)	131 mm (5,2 cala)	90 mm (3,5 cala)



**MAX**  
6000 kg / 13.228 lb

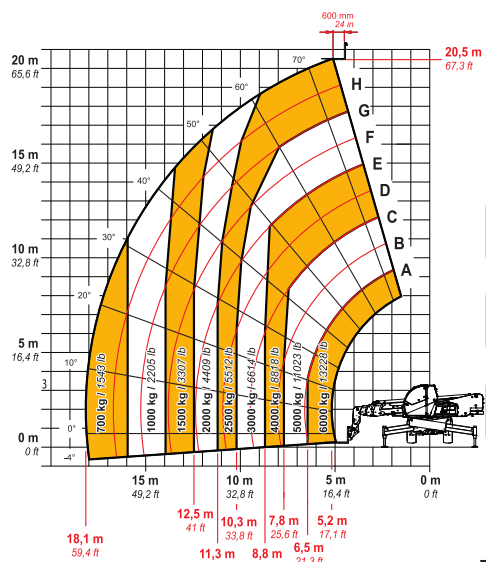


DOCCT0001241

**60.16**

EN1459-2

**MAX**  
6000 kg / 13228 lb

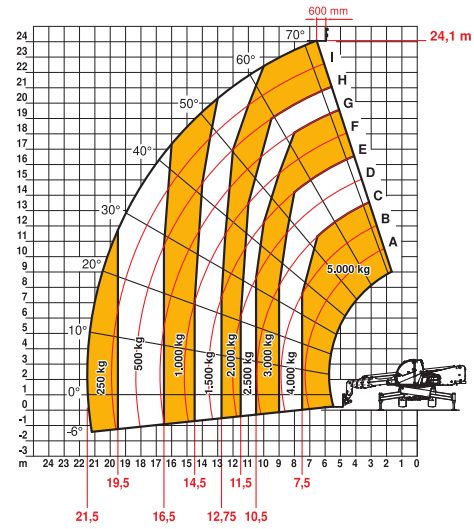


DOCCT0001119

**60.21**

EN1459-2

**MAX**  
5000 kg

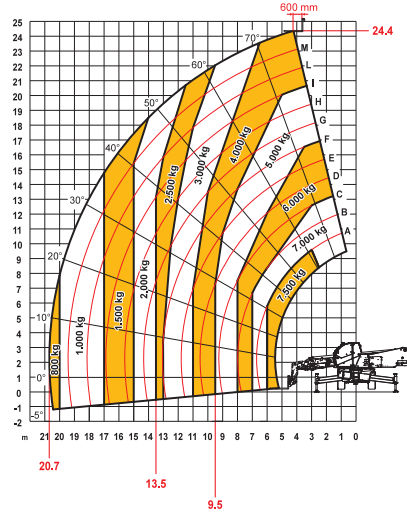


DOCCT0001304

**50.25**

EN1459-2

**MAX**  
7500 kg

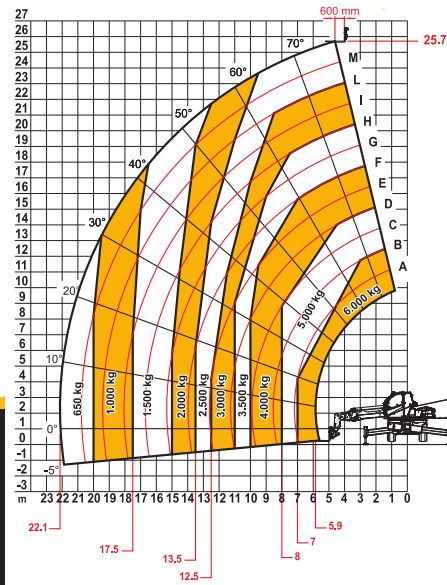


DOCCT0001768

**75.25**

EN1459

**MAX**  
6000 kg

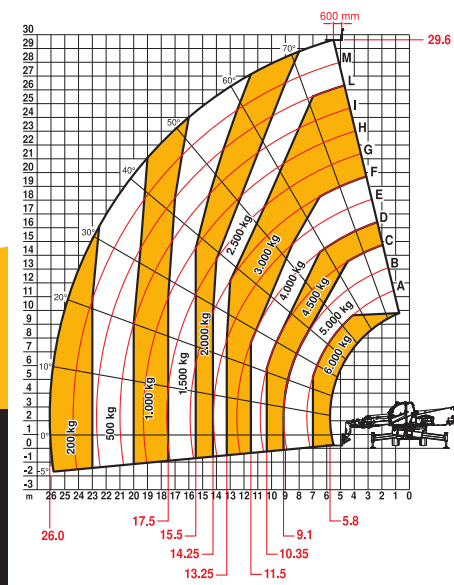


DOCCT0001748

**60.26**

EN1459-2

**MAX**  
6000 kg



DOCCT0001760

**60.30**

EN1459-2